

VENSTORE L800

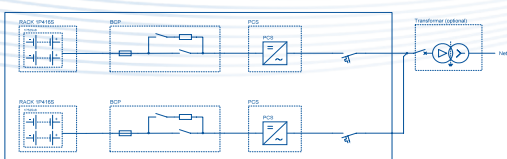


- ▼ **Outdoor-Speicher**
 - Platzsparender Systemaufbau
 - Integriertes Flüssigkeits-Kühlsystem
- ▼ **Integrierter Wechselrichter**
 - Bis zu zwei parallele Wechselrichter
 - Zertifiziert nach DIN VDE AR-N 4110, 4120 & 4130
- ▼ **Einfache Installation**
 - Vorinstallierte Batteriemodule
 - Montage auf Streifenfundament
- ▼ **Flexibel**
 - Systeme einfach erweiterbar
 - Parallelschaltung in AC-Verteilung
- ▼ **Integriertes Feuerlöschsystem**
 - Aerosol-Löschsystem

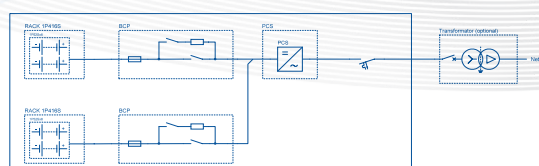
TECHNISCHE DATEN

SPEZIFIKATIONEN	L800Pro	L800ProQ
Nennleistung	418 kW	209 kW
Typ integrierter Umrichter	VENCON Battery A200 (max. Leistung 215 kVA)	
Nennspannung AC	690 V 50 Hz	
Zellhersteller	CALB	
Zelltechnologie	LFP (LiFePO4)	
Zellkapazität	314 Ah	
Modultyp	1P52S	
Modulkapazität	52,25 kWh	
Anzahl Module	2x8	
Nennspannung DC	1.331,2 V	
Min. Spannung DC	1.164,8 V	
Max. Spannung DC	1.497,6 V	
Max. Entladetiefe DOD	100%	
Nominelle Kapazität	836 kWh	
Nutzbare Kapazität	836 kWh	
C-Rate	≤ 0,5	≤ 0,25
Max. Zyklen (60% SOH at EOL)	10.950 Zyklen	12.410 Zyklen
RTE (round trip efficiency) inkl. Wechselrichter	90,76 %	92,39 %
Kühlsystem	Flüssigkeitskühlung	
Laustärke	< 75 dB(A)	
Schutzklasse	IP55	
Max. Aufstellhöhe	2.000 m	
Betriebstemperatur	-15 °C bis 45 °C (Derating > 35 °C)	
Max. Umgebungstemperatur	-30 °C bis 55 °C	
Lagertemperatur bei SOC von 30 % bis 60 %	0–1 Monate: - 10 °C to + 40 °C 1–12 Monate: + 5 °C to + 30 °C	
Hilfsspannung	400 V + 230 V USV gepuffert	
Max. Anzahl an parallelschaltbaren BESS	16	
Abmessungen (BxTxH)	2.350 × 1.600 × 2.430 mm	
Gewicht	7.750 kg	7.550 kg
Zertifikate	VDE-AR-N 4110, 4120 & 4130 UL9540A, UL9540A, UL1973, UN3480, UN38.3 IEC62619, IEC63056, IEC61000-6-2/4, IEC62477-1	

VENSTORE L800Pro (2h)

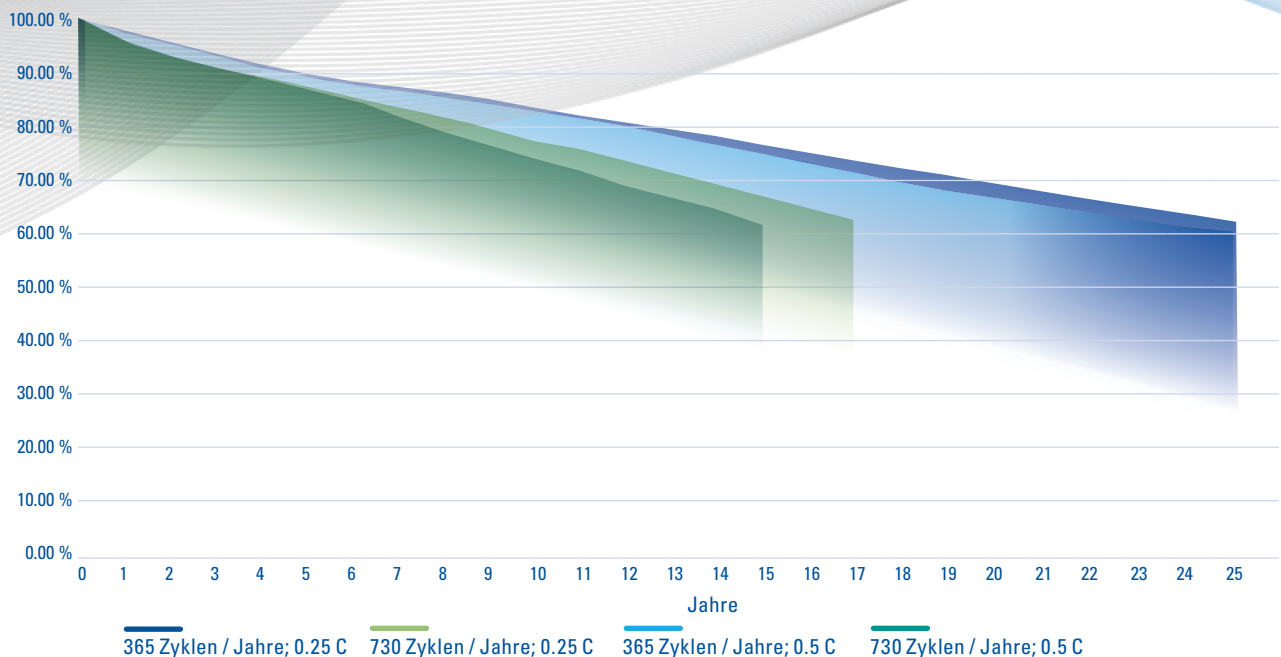


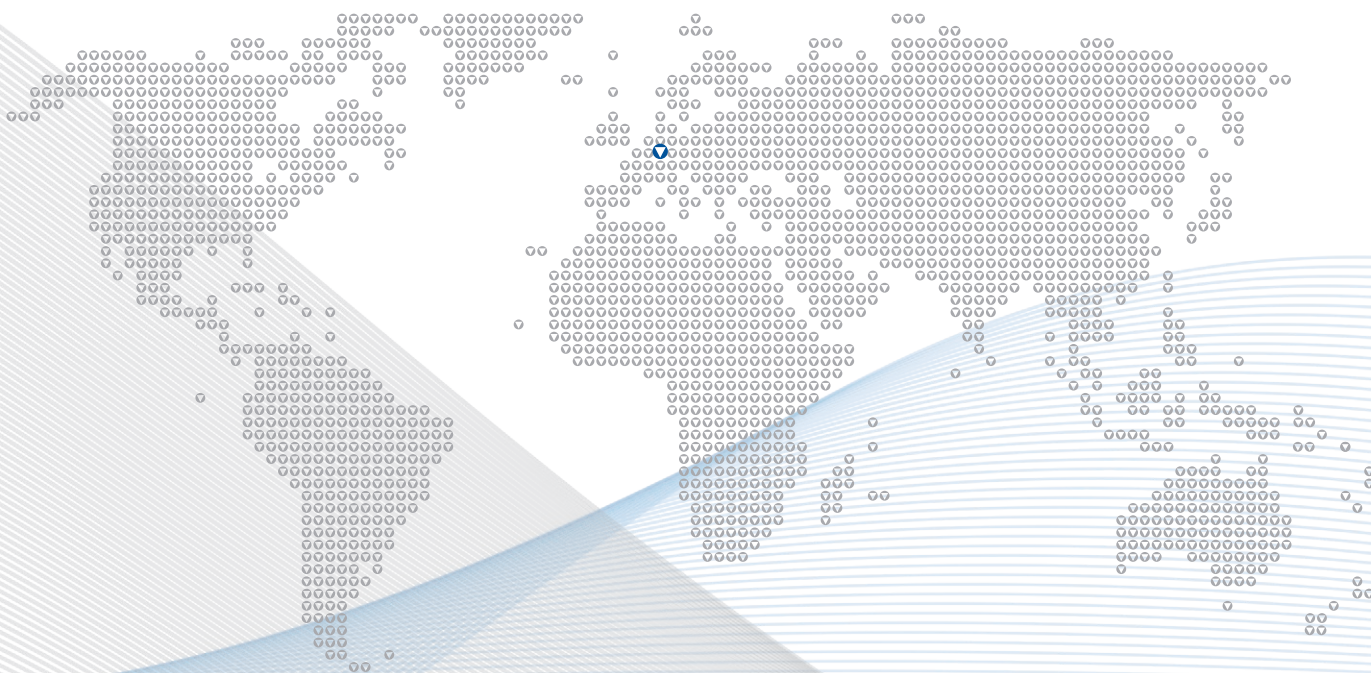
VENSTORE L800ProQ (4h)



DEGRADATION

Degradation ≤ 100 % DOD				
Jahr	0,25 C		0,5 C	
	365 Zyklen / Jahr	730 Zyklen / Jahr	365 Zyklen / Jahr	730 Zyklen / Jahr
0	100,00 %	100,00 %	100,00 %	100,00 %
1	98,58 %	97,96 %	98,47 %	97,66 %
2	96,74 %	95,52 %	96,44 %	94,81 %
3	94,91 %	93,07 %	94,60 %	92,05 %
4	93,28 %	90,83 %	92,77 %	89,40 %
5	91,65 %	88,59 %	90,93 %	86,86 %
6	90,02 %	86,35 %	89,20 %	84,31 %
7	88,49 %	84,21 %	87,57 %	81,76 %
8	86,96 %	82,07 %	85,84 %	79,32 %
9	85,43 %	80,03 %	84,21 %	76,77 %
10	84,00 %	77,89 %	82,68 %	74,32 %
11	82,58 %	75,85 %	81,05 %	71,88 %
12	81,15 %	73,71 %	79,52 %	69,43 %
13	79,72 %	71,57 %	77,89 %	66,88 %
14	78,30 %	69,23 %	76,36 %	64,33 %
15	76,97 %	66,78 %	74,83 %	61,38 %
16	75,54 %	63,72 %	73,30 %	
17	74,22 %	60,00 %	71,77 %	
18	72,89 %		70,35 %	
19	71,57 %		68,82 %	
20	70,14 %		67,29 %	
21	68,82 %		65,86 %	
22	67,49 %		64,33 %	
23	66,17 %		62,91 %	
24	64,84 %		61,38 %	
25	63,52 %		60,00 %	





VENSYS Elektrotechnik GmbH

Dieselstraße 12
49356 Diepholz
Germany

T +49 5441 92630-0 F +49 5441 92630-11
sales@vensys-elektrotechnik.de
www.vensys-elektrotechnik.de

Herausgeber: VENSYS Elektrotechnik GmbH Alle Rechte vorbehalten. Die Inhalte dieses Dokuments dienen allein Informationszwecken; Änderungen bleiben vorbehalten. Für die Richtigkeit der hierin gemachten Angaben übernimmt VENSYS keine Garantie. Die Vervielfältigung, Nutzung oder Verbreitung ohne unsere schriftliche Zustimmung ist nicht zulässig.

Fotos: Adobe Stock, istock, VENSYS. **Stand:** April 2026